

ТЯГОДУТЬЕВЫЕ МАШИНЫ ТИПА ДХ2

По вопросам продаж и поддержки обращайтесь:

Архангельск (8182)63-90-72	Калининград (4012)72-03-81	Нижний Новгород (831)429-08-12	Смоленск (4812)29-41-54
Астана +7(7172)727-132	Калуга (4842)92-23-67	Новокузнецк (3843)20-46-81	Сочи (862)225-72-31
Белгород (4722)40-23-64	Кемерово (3842)65-04-62	Новосибирск (383)227-86-73	Ставрополь (8652)20-65-13
Брянск (4832)59-03-52	Киров (8332)68-02-04	Орел (4862)44-53-42	Тверь (4822)63-31-35
Владивосток (423)249-28-31	Краснодар (861)203-40-90	Оренбург (3532)37-68-04	Томск (3822)98-41-53
Волгоград (844)278-03-48	Красноярск (391)204-63-61	Пенза (8412)22-31-16	Тула (4872)74-02-29
Вологда (8172)26-41-59	Курск (4712)77-13-04	Пермь (342)205-81-47	Тюмень (3452)66-21-18
Воронеж (473)204-51-73	Липецк (4742)52-20-81	Ростов-на-Дону (863)308-18-15	Ульяновск (8422)24-23-59
Екатеринбург (343)384-55-89	Магнитогорск (3519)55-03-13	Рязань (4912)46-61-64	Уфа (347)229-48-12
Иваново (4932)77-34-06	Москва (495)268-04-70	Самара (846)206-03-16	Челябинск (351)202-03-61
Ижевск (3412)26-03-58	Мурманск (8152)59-64-93	Санкт-Петербург (812)309-46-40	Череповец (8202)49-02-64
Казань (843)206-01-48	Набережные Челны (8552)20-53-41	Саратов (845)249-38-78	Ярославль (4852)69-52-93

сайт: www.medvent.nt-rt.ru || единый адрес: mdv@nt-rt.ru

Дымосос Д...х2 – это тягодутьевая машина с двусторонним всасыванием, которая удаляет дымовые газы из топок. Ими укомплектовывают газомазутные пылеугольные котлы, обладающие уравновешенной тягой и способностью производить пар в количестве 220-480 тонн в час. Для эффективной работы агрегата, котельные установки должны быть оборудованы качественными золоуловителями, которые очищают дымовые газы до минимальной запыленности, равной 1 грамму на метр кубический. Дымосос, изготовленный из углеродистой стали может перемещать газы с температурой не более 250°С, изготовленный из нержавеющей стали с содержанием титана, не более 400°С.

Дымосос данного типа состоит из следующих основных узлов:

- рабочее колесо, состоящее из крыльчатки и ступицы. Конструкция крыльчатки представляет собой два диска с 32-мя лопатками на каждом диске.
- ходовая часть, в состав которой входит вал, два разъемных корпуса подшипников, два радиальных шариковых подшипника, правый и левый узел уплотнения и втулочно-пальцевая муфта, которая связывает вал устройства с валом электродвигателя;
- улитка, выполненная из листовой профильной стали;
- правый и левый всасывающие карманы.

Тягодутьевые машины данного типа производятся в различных типоразмерах: дымосос Д-18х2 с производительностью 180 000 м³/час, Д-20х2 (производительность 196 000-245 000 м³/час) и Д-21,5х2 с производительность выше 245 000 м³/час. Все перечисленные модели могут исполняться в правом или левом направлении вращения и отличаться расположением всасывающих каналов и патрубков. Тягодутьевые машины Д-20х2, Д-18х2 и Д-21,5х2 имеют угол поворота 0° - 270°, через каждые 15 градусов.

Концерн «Медведь» является одним из ведущих отечественных производителей дымососов и других тягодутьевых машин. Кроме агрегатов со стандартными параметрами возможно изготовление оборудования по специальному заказу.

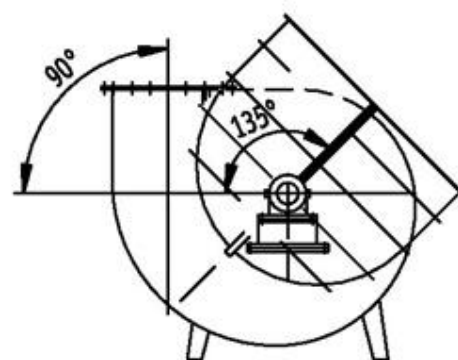
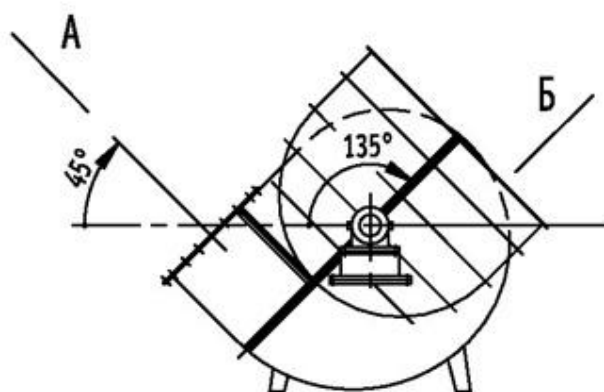
Типоразмер машины	Исп.	Электродвигатель			Параметры в рабочей зоне		Масса, кг
		Электродвигатель	Мощность, кВт	Частота вращения, мин-1	Производительность 103 х м3/час	Полное давление, Па t=200°С	
Д-18х2	1	ДАЗО4-450Х-8	315	750	180	3300	8400
		АОД-315-8	315	750	180	3300	8400
		ДАЗО4-450УК-8	400	750	180	3300	8400
		АОД-400-8	400	750	180	3300	8400
Д-20х2	1	ДАЗО4-450У-10М	315	600	196	2560	18100
		АОД-500-10	500	600	196	2560	20400
		АОД-630-8	630	750	245	3980	20300

		АОД-800-8	800	750	245	3980	21100
Д- 21,5х2	1	ДАЗО4-560ХК-10У1	400	600	245	3000	12600
		ДАЗО4-560Х-10У1	500	600	245	3000	12600
		ДАЗО4-560Х-8У1	630	750	310	4700	12600
		ДАЗО4-560УК-8У1	800	750	310	4700	12600
		ДАЗО4-560У-8У1	1000	750	310	4700	12600

Положение корпуса тягодутьевых машин типа Дх2 (ПР)

$f = 45^\circ - 135^\circ$

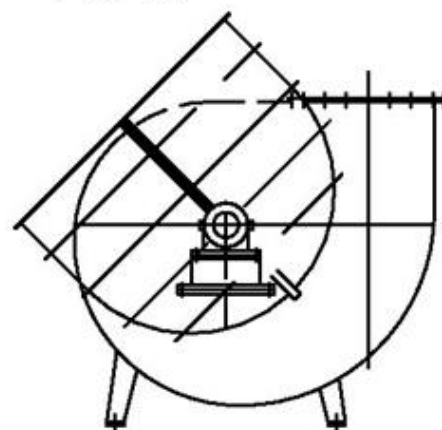
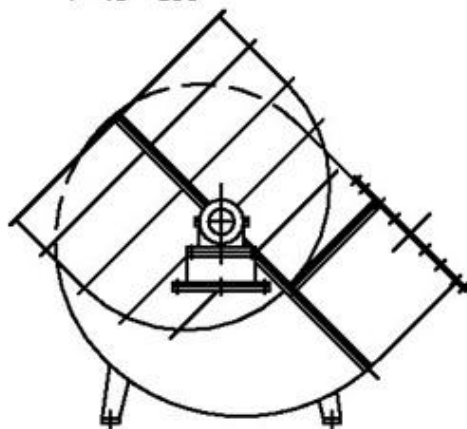
$f = 90^\circ - 135^\circ$



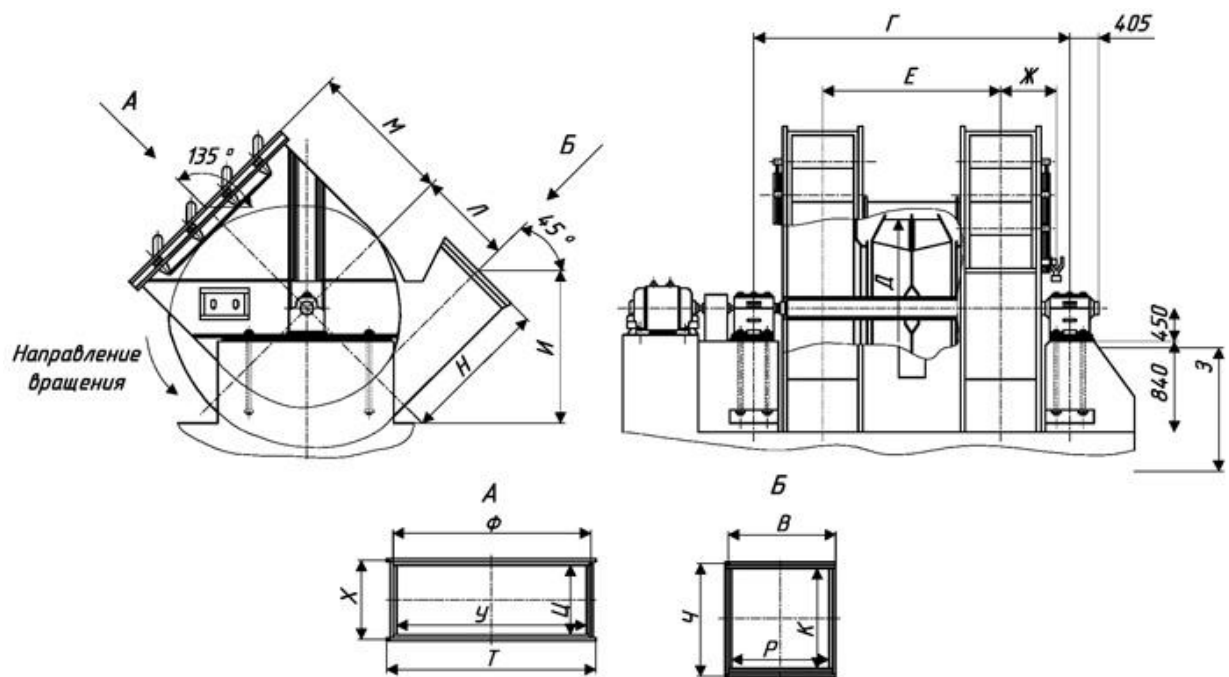
Положение корпуса тягодутьевых машин типа Дх2 (лев)

$f = 45^\circ - 135^\circ$

$f = 90^\circ - 135^\circ$



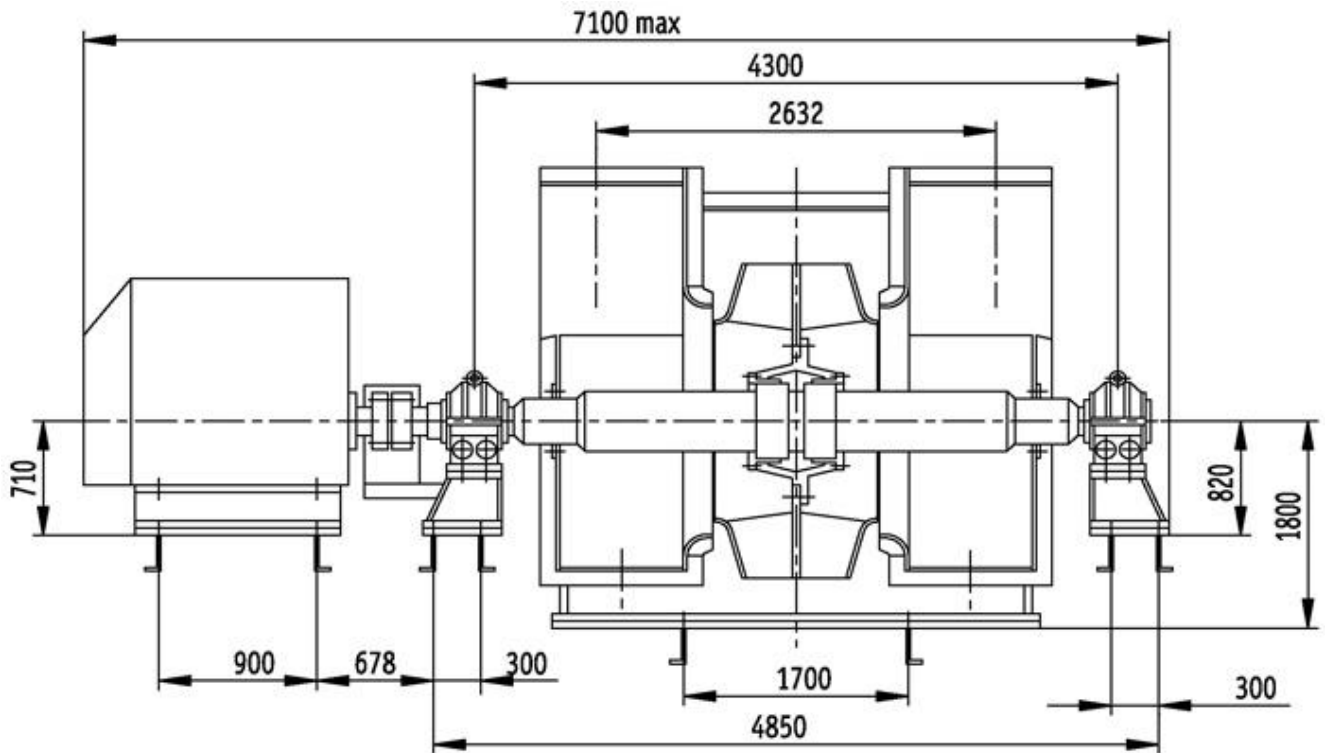
Габаритные и присоединительные размеры тягодутьевой машины типа Д-18х2



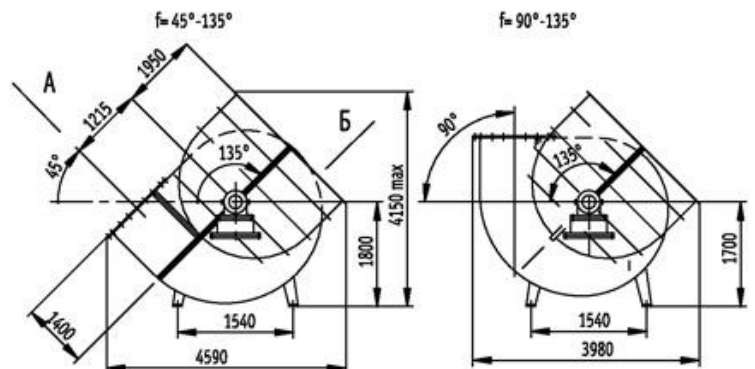
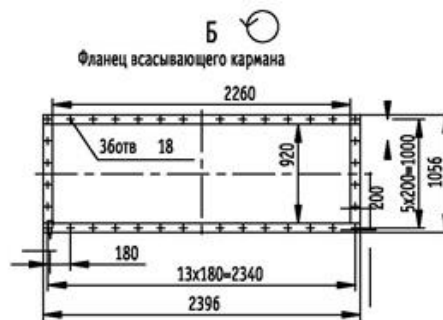
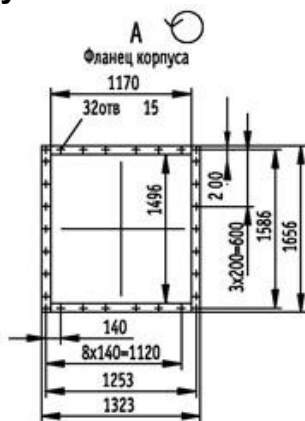
Типоразмеры машин	Угол поворота, град	Размеры, мм								
		В	Г	Д	Е	Ж	З	И	К	Л
Д-18х2	135-45	1446	3750	1800	2188	605	1460	1232	1050	1095
	45-145	1446	3750	1800	2188		1460	1232	1050	1095
	90-135	1446	3750	1800	2188		1360	1232	1050	1095
	90-180	1414	3750	1800	2188		1360	1232	1050	1095
	90-270	1414	3750	1800	2188		1650	1228	1050	1095
	270-135	1414	3750	1800	2188		1260	-	1050	1095
	45-180	1446	3750	1800	2188		1600	-	1050	1095

Типоразмер машины	Угол поворота, град	Размеры, мм						
		М	Н	Е	У	Ф	Х	Ц
Д-18х2	135-45	1550	1260	2188	2040	2130	908	830
	45-145	1550	1260	2188	2040	2130	908	830
	90-135	1550	1260	2188	2040	2130	908	830
	90-180	1550	1260	2188	2040	2130	908	830
	90-270	1650	1260	2188	2040	2130	908	830
	270-135	1750	1260	2188	2040	2130	908	830
	45-180	1550	1260	2188	2040	2120	910	830

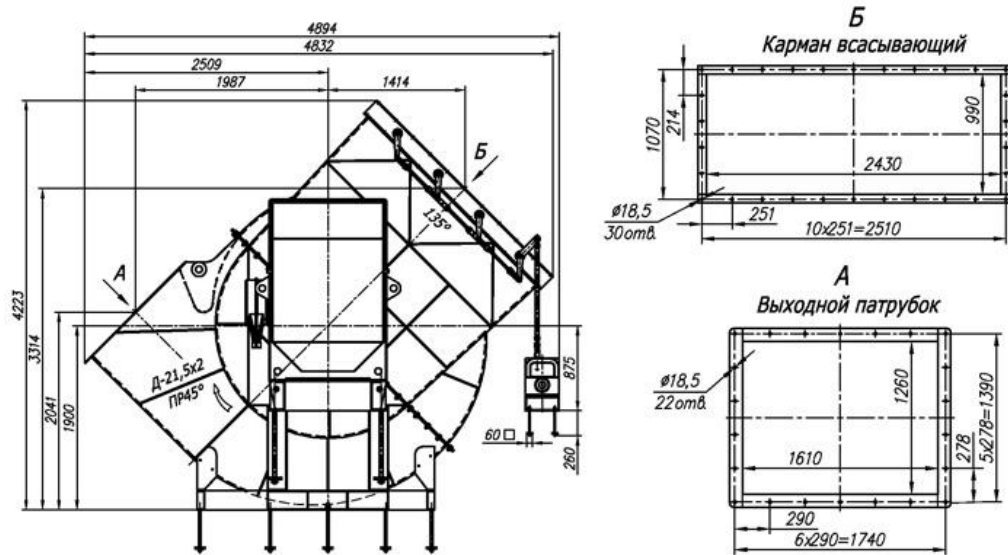
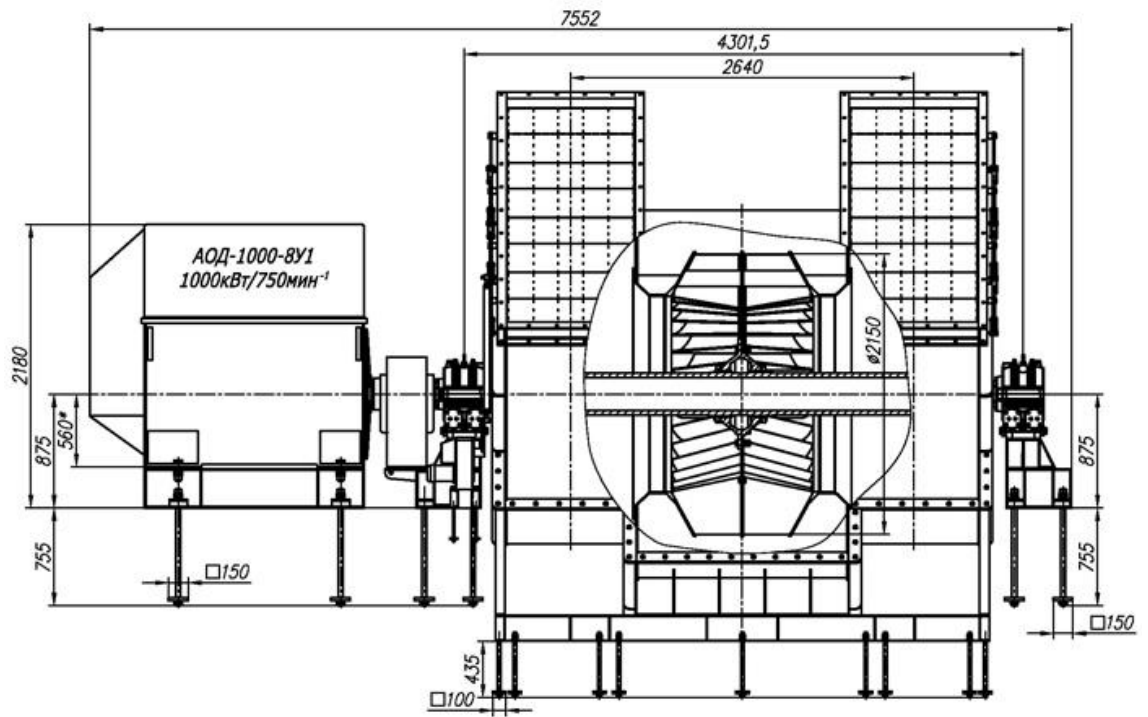
Габаритные размеры тяготьюевой машины типа Д-20х2



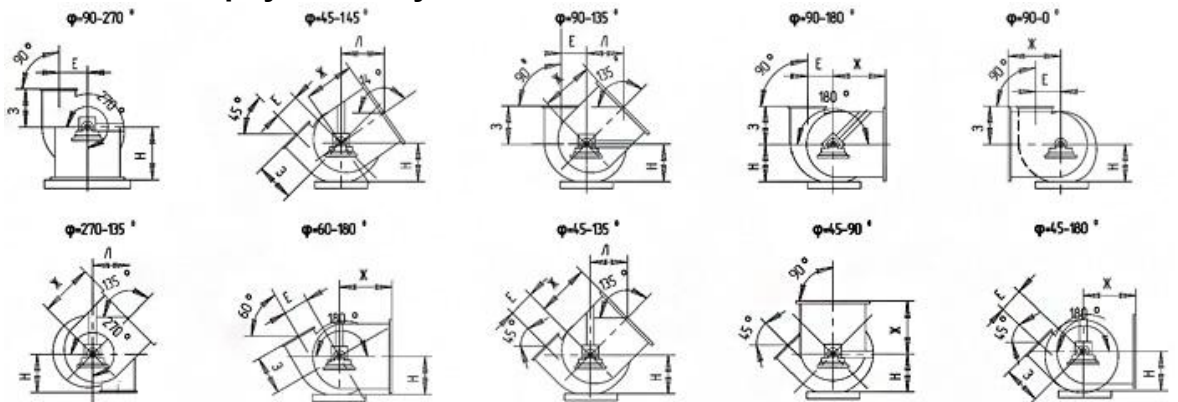
Габаритные, соединительные и установочные размеры тягудьевой машины типа Д-20х2



Габаритные, соединительные и установочные размеры тягудьевой машины типа Д-21,5х2



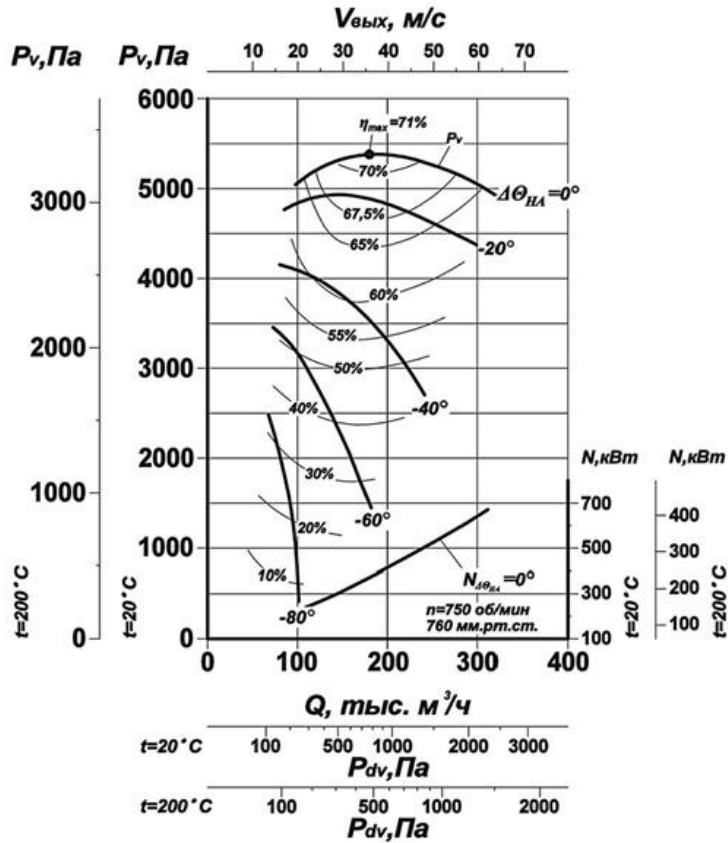
Положение корпуса тягодутьевой машины типа Дх2



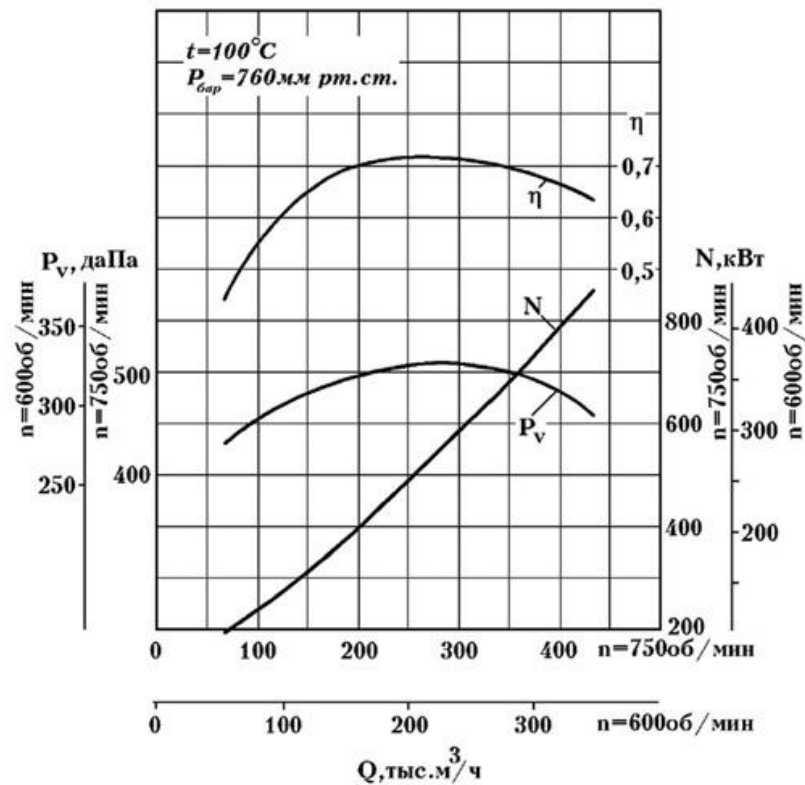
	Угол поворота, град	Размеры, мм				
		Н	Е	З	Ж	Л
Д-18х2	45-135	1460	1095	1260	1550	1096

	Угол поворота, град	Размеры, мм				
		Н	Е	З	Ж	Л
	45-145	1460	1095	1260	1550	1270
	90-135	1360	1095	1260	1550	1096
	90-180	1360	1095	1260	1550	-
	90-270	1650	1095	1260	-	-
	270-135	1260	1095	-	1750	1235
	45-180	1600	1095	1260	1550	-
Д-20x2	45-135	1625	1215	1400	1720	1216
	45-145	1625	1215	1400	1720	1410
	90-135	1490	1215	1400	1720	1216
	90-180	1490	1215	1400	1720	-
	90-270	1800	1215	-	-	-
	270-135	1400	1215	-	1950	1380
	90-0	1490	1215	1400	2070	-
Д-21,5x2	90-270	2300	1307,5	1500	1950	-
	45-145	1750	1307,5	1500	1850	1515
	90-135	1640	1307,5	1500	1850	1310
	90-180	1640	1307,5	1500	1850	-
	270-135	1500	1307,5	1500	1850	1485
	60-180	1800	1307,5	1500	1850	-
	45-135	1750	1307,5	1500	1850	1310
	45-90	1750	1307,5	1500	1850	-

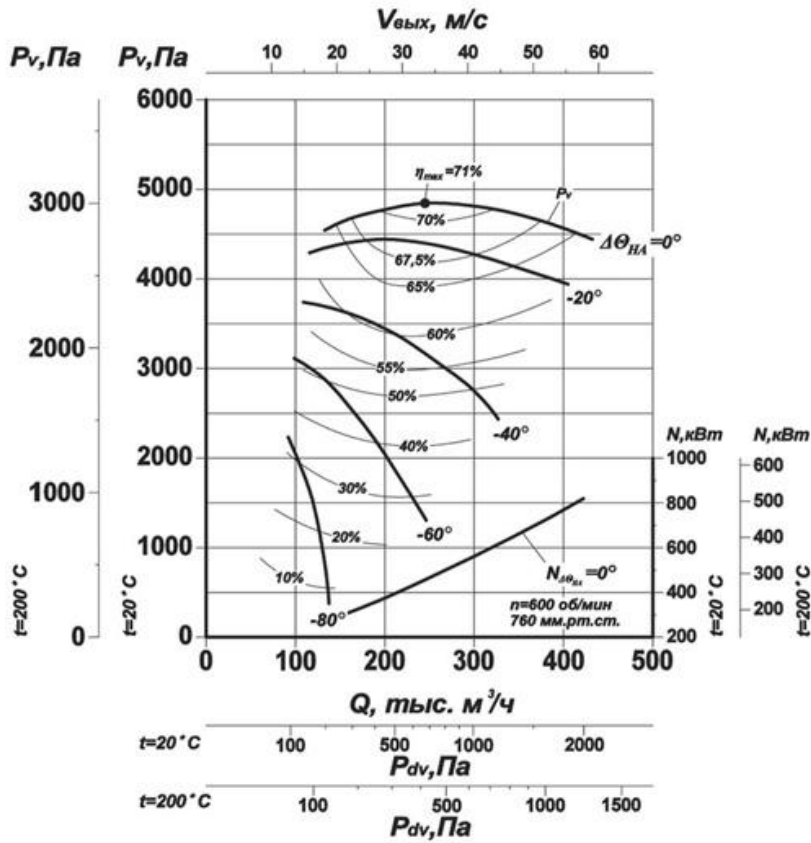
Аэродинамические характеристики тягодутьевых машин типа Дх2 Д 18х2



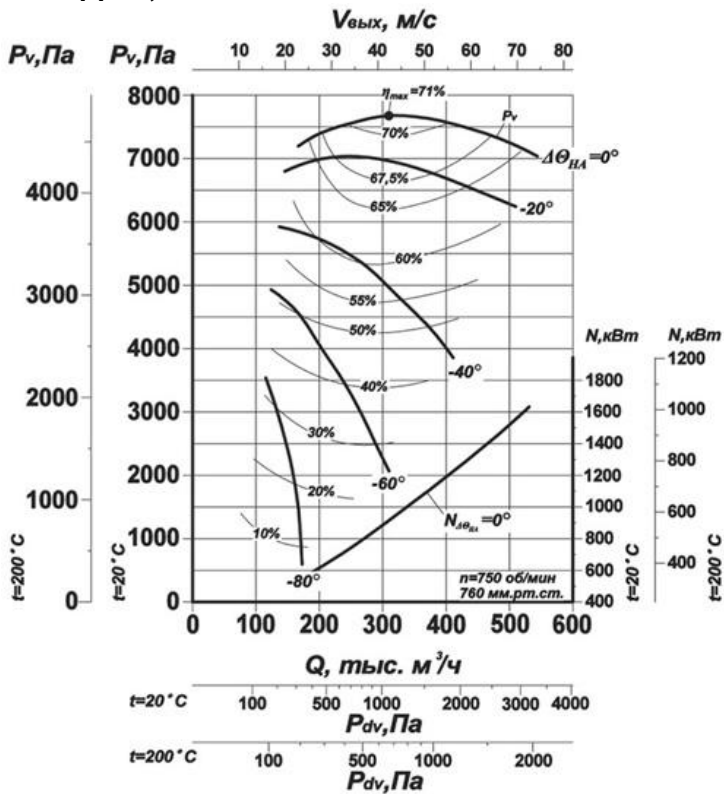
Д 20х2



Д 21,5х2 n=600 об/мин



Д 21,5x2 n=750 об/мин



Акустические характеристики тягодутьевой машины Д 20х2

Типоразмер машины	п, об/мин	Зона измерений	Среднегеом. частоты октавн. полос, Гц							
			125	250	500	1000	2000	4000	8000	LAdBA
			Уровни звуковой мощности, дБ							
Д20х2	750	Нагнетание	131	134	134	131	127	122	118	136
		Всасывание	126	129	129	126	122	117	113	131
		Вокруг корпуса	116	118	118	119	116	113	108	123

По вопросам продаж и поддержки обращайтесь:

Архангельск (8182)63-90-72
 Астана +7(7172)727-132
 Белгород (4722)40-23-64
 Брянск (4832)59-03-52
 Владивосток (423)249-28-31
 Волгоград (844)278-03-48
 Вологда (8172)26-41-59
 Воронеж (473)204-51-73
 Екатеринбург (343)384-55-89
 Иваново (4932)77-34-06
 Ижевск (3412)26-03-58
 Казань (843)206-01-48

Калининград (4012)72-03-81
 Калуга (4842)92-23-67
 Кемерово (3842)65-04-62
 Киров (8332)68-02-04
 Краснодар (861)203-40-90
 Красноярск (391)204-63-61
 Курск (4712)77-13-04
 Липецк (4742)52-20-81
 Магнитогорск (3519)55-03-13
 Москва (495)268-04-70
 Мурманск (8152)59-64-93
 Набережные Челны (8552)20-53-41

Нижний Новгород (831)429-08-12
 Новокузнецк (3843)20-46-81
 Новосибирск (383)227-86-73
 Орел (4862)44-53-42
 Оренбург (3532)37-68-04
 Пенза (8412)22-31-16
 Пермь (342)205-81-47
 Ростов-на-Дону (863)308-18-15
 Рязань (4912)46-61-64
 Самара (846)206-03-16
 Санкт-Петербург (812)309-46-40
 Саратов (845)249-38-78

Смоленск (4812)29-41-54
 Сочи (862)225-72-31
 Ставрополь (8652)20-65-13
 Тверь (4822)63-31-35
 Томск (3822)98-41-53
 Тула (4872)74-02-29
 Тюмень (3452)66-21-18
 Ульяновск (8422)24-23-59
 Уфа (347)229-48-12
 Челябинск (351)202-03-61
 Череповец (8202)49-02-64
 Ярославль (4852)69-52-93

сайт: www.medvent.nt-rt.ru || единый адрес: mdv@nt-rt.ru